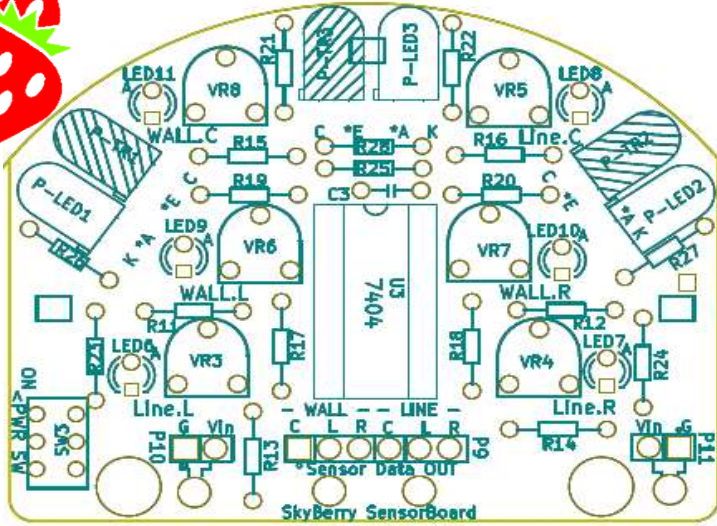






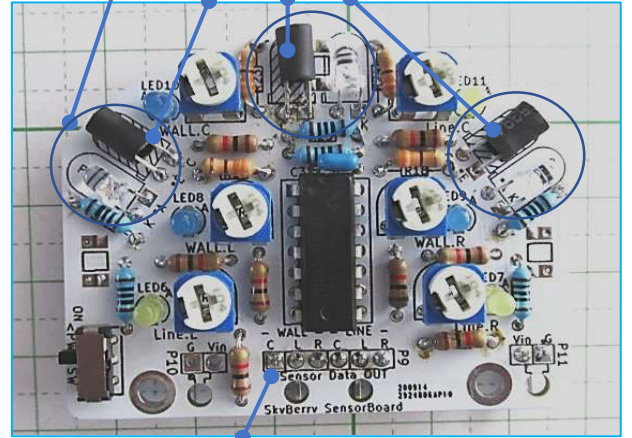
# スカイベリーセンサーボードキット組立説明書 企画・設計 TOCHIKO 2021A



▲表面

各センサは水平に曲げてからはんだ接続

外光防止のためキャップ

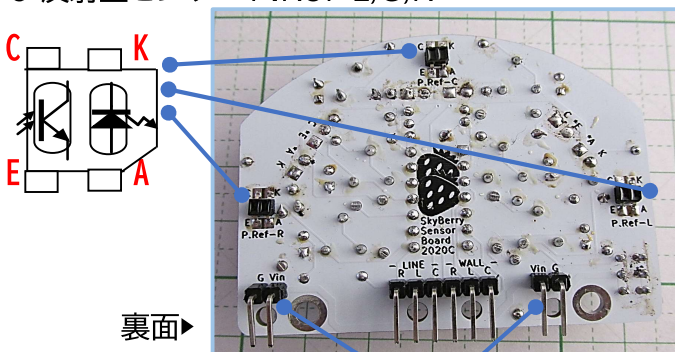


12,13ピンヘッダーは表側に接続でも可

## SkyBerryセンサーボード部品リスト 2021A

0	センサーボード基板	1	
1	R100Ωカーボン抵抗 茶黒黒金 100	6	R23,24,25,26,27,28
2	R1KΩ同 茶黒赤金 102	9	R11,12,13,14,15,16,17,18,22
3	R330Ω同 橙橙黒金 330	3	R19,20,21
4	赤外線発光LED OSI5LA5113A 透明	3	P-LED1,2,3 向きあり 下図参照
5	赤外線受光(フォト)トランジスタ L-51ROPT1D1	3	P-TR1,2,3 向きあり 下図参照
6	反射型赤外線センサTPR-105F	3	P.Ref-L,R,C 裏面接続 向きあり 下図参照
7	74HC04	1	U3 向きあり 右図くぼみ側上方に
8	セラミックC0.1uF 104	1	C3 右図 <b>104</b>
9	LEDφ3赤色など	3	LED6,7,8 向きあり 下図参照
10	LEDφ3緑色など	3	LED9,10,11 向きあり 下図参照
11	半固定抵抗100KΩ	6	VR3,4,5,6,7,8
12	2pinL型ピンヘッダ	1	P10 か P11電源入力(3V~5V)用 裏側または表側に
13	6pinL型ピンヘッダ	1	P9 センサ値データ出力 裏側または表側に
14	6Pスライドスイッチ	1	SW3
15	六角樹脂スペーサL=3mm	2	
16	六角樹脂スペーサL=8mm	2	床からの高さ距離の調整用 5~10mm以内 (仕様により一部付属しない場合があります)
17	六角樹脂スペーサL=15mm	2	
18	なベビスM3x5	4	
19	なベビスM3x8	2	スペーサ取付用 (仕様により一部付属しない場合があります)
20	なベビスM3x12	2	
21	キャップ(熱収縮チューブφ3/5 x1cm)	3	P-TR1,2,3にかぶせる(外光の赤外線対策) キャップが長い場合はカットする
22	QIコード2pin赤黒φ3xL=15~20cm	1	電源用P10 or P11 (線の色は変化する場合があります)
23	QIコード3pin3色φ3xL=15~20cm	1	データ信号出力用P9

### ▼6 反射型センサー P.Ref-L,C,R



裏面▶

12 電源用ピンヘッダ接続はp10かP11いずれか片方

### ▼4赤外発光LED 足が長い方がA



### ▲5赤外(フォト)トランジスタ 足が長い方がE

各センサは基板と並行に曲げてからはんだ接続

### ▼9,10 LED 足が長い方がA

